

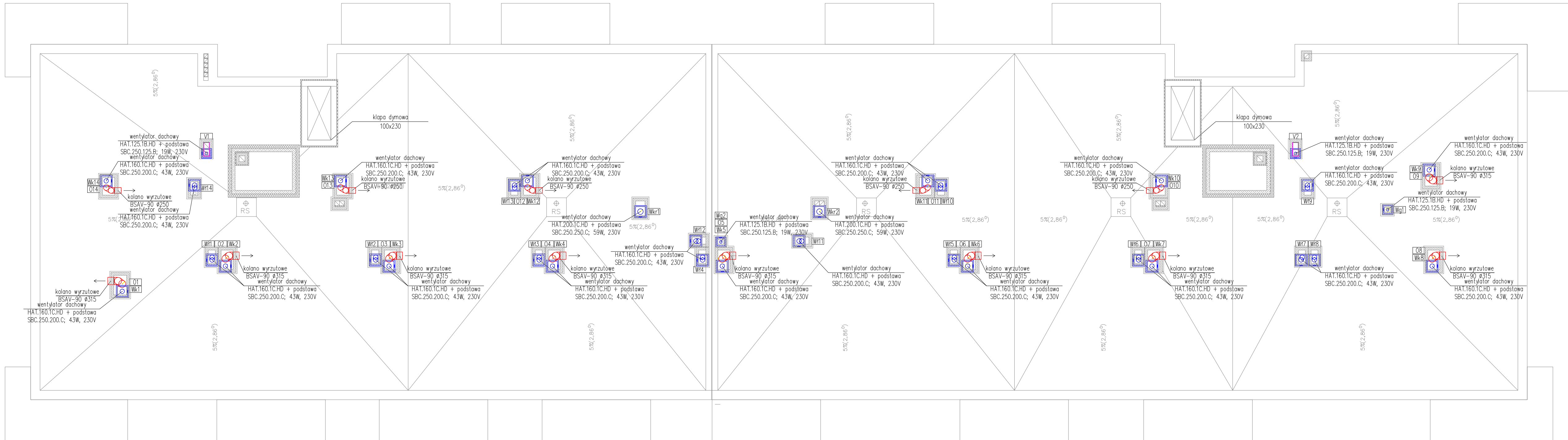
RZUT PARTERU - INST. WENTYLACYJNA

LEGENDA:

- BAT.125.1
15m³/h

typ zastosowanego urządzenia
- obliczeniowy strumień powietrza

- rodzaj pionu i jego numer, zgodnie z rozwinięciami instalacji



INWESTPROJEKT ŚWIĘTOKRZYSKI

ul. Targowa 18
25-520 Kleśce

Prezes 41 344 23 16
Sekretariat 41 343 02 50
Tel./Fax 41 344 23 16

SPÓŁDZIELNIA PRACY

Nazwa obiektu budowlanego	BUDOWA BUDYNKU MIESZKALNEGO PRZY UL. WOJSKA POLSKIEGO W INOWROCŁAWIU		
Tytuł rysunku	RZUT DACHU - INST. SANITARNE - INST. WENTYLACYJNA		
Nazwa et. proj. bud.	PROJEKT TECHNICZNY (WYKONAWCZY) - INST. WENTYLACYJNA		
Imię i nazwisko projektanta	mgr inż. Grażyna Urbanowicz- Ślusarek	Podpis projektanta	Skala 1:100
Nr upr. bud.	KL 658/04		
Data	07.2023		
Imię i nazwisko proj. sprawdzającego	mgr inż. arch. Jedyga Dziedzic	Podpis proj. sprawdzającego	Nr rysunku 3
Nr upr. bud.	KL 254/08		
Data	07.2023		
Imię i nazwisko opracowującego	mgr inż. Szymon Biegala	Podpis opracowującego	
Data	07.2023		